

减速电机型号说明

 GH-卧式电机
GV-立式电机

GH 28 - 0.2 - 30 S - □

 出力轴直径:
OUTPUT SHAFT:
φ 18, φ 22, φ 28,
φ 32, φ 40, φ 50

 功率 kw
0.1, 0.2, 0.4, 0.75
1.5, 2.2, 3.7

 减速比: 1:30
RAT10-1/30

 A: 单相110V
C: 单相220V
S: 三相220/380V

 B 付电磁刹车
WITH ELECTRO-
MAGNETIC BRAKE


配线盒方向选定 (TERMINAL BOX DIRECTION)

TYPE	G1—左方向 LEFT SIDE	G2—右方向 RIGHT SIDE	G3—上方向 UPPER SIDE	G4—下方向 LOWER SIDE
GH 型 GH TYPE				
	G1	G2	G3	G4
GV 型 GV TYPE				
	G1	G2	G3	G4

减速机输出特性表 Characteristics of Gear Reduce (Kg.mX9.8)=N.M(牛顿)

减速比 Gear Ratio	出力回 转数 Out. rpm		0.1KW				0.2KW				0.4KW				0.75KW				1.5KW				2.2KW				3.7KW			
			出力軸容许扭力重量				出力軸容许扭力重量				出力軸容许扭力重量				出力軸容许扭力重量				出力軸容许扭力重量				出力軸容许扭力重量				出力軸容许扭力重量			
	50Hz	60Hz	型号 TYPE	60Hz kg/m	60Hz kg/m	QJLL kgf	型号 TYPE	60Hz kg/m	60Hz kg/m	QJLL kgf	型号 TYPE	60Hz kg/m	60Hz kg/m	QJLL kgf	型号 TYPE	60Hz kg/m	60Hz kg/m	QJLL kgf	型号 TYPE	60Hz kg/m	60Hz kg/m	QJLL kgf	型号 TYPE	60Hz kg/m	60Hz kg/m	QJLL kgf	型号 TYPE	60Hz kg/m	60Hz kg/m	
5	300	360	18	0.31	0.28	60	18	0.62	0.51	60	22	1.2	1	90	28	2.3	1.9	130	32	4.8	3.5	180	40	6.6	5.5	220	50	10.8	9	
10	150	180		0.62	0.51	90		1.2	1	90		2.5	2.1	120		4.6	3.9	180		8.8	7.1	250		13.2	10.7	320		21.6	18	
12.5	120	144		0.77	0.66	100		1.54	1.24	100		3.1	2.5	130		5.7	4.9	190		11	8.9	290		16.5	13.3	340		27	22.5	
15	100	120		0.93	0.77	100		1.85	1.5	100		3.7	2.9	140		6.9	5.8	220		13.2	10.7	290		19.8	16	360		32.4	27	
20	75	90		1.2	1	120		2.47	1.99	120		4.94	4	150		9.3	7.7	240		17.6	14.2	330		26.5	21.4	410		43.2	36	
25	60	72		1.5	1.3	130		3	2.49	130		6.17	4.9	170		11.6	9.6	250		22.1	17.8	390		33.1	26.7	480		54	45	
30	50	60		1.9	1.5	140		3.7	2.99	180		7.41	5.9	260		13.9	11.6	410		26.5	21.4	520		39.7	32.1	710		64.8	54	
40	37.5	45		2.4	2	150		4.49	3.99	190		9.88	7.98	290		17.9	14.9	430		35.3	28.5	600		53	42.8	740		86.4	72	
50	30	36		3	2.5	160		6.17	4.98	200		12.3	9.97	320		22.4	18.7	470		44.2	35.7	720		66.3	53.3	880		108	90	
60	25	30		3.6	3	220		7.4	5.98	220		14.8	11.9	350		26.9	22.4	560		53	42.8	720		79.5	64.2	1000		129.6	108	
75	20	24	4.6	3.7	220	9.2	7.5	220	18.5	14.9	350	35.1	28.3	560	66.3	53.5	720	99.4	80.3	1000	162	135								
90	16.6	20	5.5	4.5	250	11.1	9	250	22.2	17.9	350	42.1	34	600	79.5	64.2	720	119.3	96.3	1000	195.3	162.7								
100	15	18	6	5	250	12.3	9.9	250	24.7	19.9	350	46.8	37.8	600	88.4	71.4	720	132.6	107.1	1000										
120	12.5	15	7.2	6	250	14.8	11.9	340	29.6	23.9	600	58.4	47.3	720	106	85.6	1000													
150	10	12	9.2	7.5	250	18.5	14.9	350	37	29.9	800	70.2	56.7	720	132.6	107.1	1000													
180	8.3	10	11	9	250	22.2	17.9	350	44.4	35.9	600	84.2	68	720	132.6	107.1	1000													
200	7.5	9	11.9	10	250	24.7	19.9	350	49.4	39.9	600	93.6	75.6	720	132.6	107.1	1000													
300	5	6	17.5	14.9	350	35.1	28.3	600	70.2	56.7	720	132.6	107.1	1000																
1200	1.25	1.5	58.5	47.6	350	70.2	56.7	600	70.2	56.7	720	132.6	107.1	1000																
1800	0.83	1	58.5	47.6	350	70.2	56.7	600	70.2	56.7	720	132.6	107.1	1000																

1、注: 0.1kw-2.2kw电机外壳为铝合金型, 3.7kw为电机外壳为铸铁。

1、Note: 0.1kw-2.2kw is the a luminium alloy type, 3.7kw is electrical machinery is the casting iron.

A) 本体 (HOUSING)

- ① 1号, 2号及3号本体, 其出力轴直径介于 $\varnothing 18 - \varnothing 28$ 之间时, 减速机本体皆采用铝合金材质 ADC-12.
ALUMINUM HOUSING FOR OUTPUT SHAFT DIAMETER BETWEEN $\varnothing 18 - \varnothing 28$. HOUSING MATERIAL: ADC-12 ALUMINUM ALLOY.
- ② 4号, 5号及6号本体, 其出力轴直径介于 $\varnothing 32 - \varnothing 50$ 之间时, 减速机本体皆采用铸铁材质 FC-20.
CAST IRON HOUSING FOR OUTPUT SHAFT DIAMETER BETWEEN $\varnothing 32 - \varnothing 50$. HOUSING MATERIAL: FC-20 CAST IRON.

B) 1/2/3 段齿轮 (1ST, 2ND & 3RD STAGE GEAR)

- ① 齿轮经精密滚齿加工, 齿轮加工精度等级为 2-3 级.
GEAR MACHINING BY PRECISION HOBBIING MACHINE, GEAR PRECISION LEVEL BETWEEN GRADE 2-3.
- ② 齿轮材质为 20CrMo, 调质至 HRC 21° 再经高周波热处理至 HRC 40-43.
GEAR WITH 20CrMo MATERIAL, BY NORMALIZE & INDUCTION HARDENED HEAT TREATMENT TO HARDNESS HRC 40-43.

C) 二 / 三段齿轮 (2ND & 3RD STAGE PINION)

- ① 齿轴经 SKIVING 精密滚齿加工, 齿轮精度等级为 1-2 级.
GEAR PINION MACHINING BY SKIVING CUTTING, PINION PRECISION LEVEL BETWEEN GRADE 1-2.
- ② 齿轴材质为 20CrMo, 调质至 HRC 21° 再经高周波处理至 HRC 48-52.
GEAR WITH 20CrMo MATERIAL, BY NORMALIZE & INDUCTION HARDENED HEAT TREATMENT TO HARDNESS HRC 48-52.

D) 马达齿轮 (MOTOR SHAFT)

- ① 马达齿轴经 SKIVING 精密滚齿加工, 齿轴精度等级为 1-2 级.
MOTOR SHAFT GEAR PINION MACHINING BY SKIVING CUTTING. PINION PRECISION LEVEL BETWEEN GRADE 1-2.
- ② 材质为 20CrMo, 调质至 HRC 21° 再经高周波处理至 HRC 45-50.
PINION WITH 20CrMo MATERIAL, BY NORMALIZE & INDUCTION HARDENED HEAT TREATMENT TO HARDNESS HRC 45-50.

E) 油封 (OIL SEAL)

- ① 马达轴侧以耐高温 VITON 油封为主, 可确实防止润滑油回漏马达内部,
MOTOR SHAFT SIDE WITH \pm VITON \pm MATERIAL OIL SEAL, IT CAN PREVENT LUBRICANT FLOW INTO MOTOR CASING.

F) 接线盒 (TERMINAL BOX)

- ① 采用 IP-54 铁制接线盒, 防水性及防尘性佳.
TERMINAL BOX WITH IRON MATERIAL, SPECIAL DESIGN FOR IP-54 LEVEL IRON AVOID WATER AND DUST INTO CASING.

G) 三相 / 单相马达本体 (THREE / SINGLE PHASE MOTOR HOUSING)

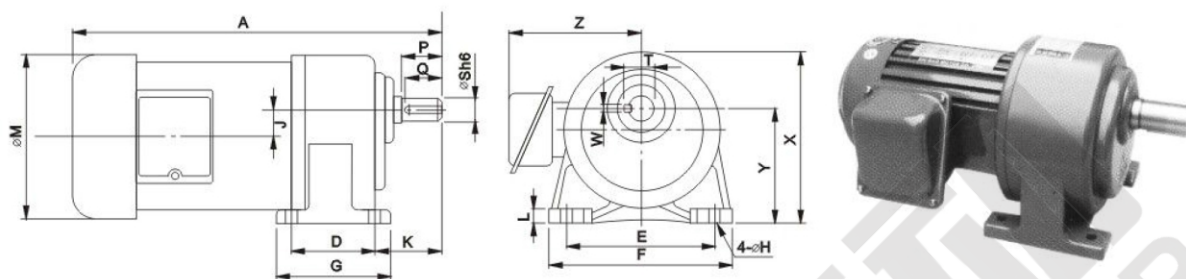
三相、单相马达: 采标准全密闭型专用铝壳马达配 IP-54 铁制接线盒, 具较佳防水性及防尘性, 易散热及连转效率

- ① 高
THREE PHASE / SINGLE PHASE MOTOR WITH TOTALLY ENCLOSED FAN COOLED TYPE, IP-54 IRON TERMINAL BOX TOTALLY AVOID WATER AND DUST INTO HOUSING.

H) 润滑油 (LUBRICANT)

- ① 本公司于出厂前已添加润滑油脂 (BT-860-0), 在正常条件下连转 20,000 小时可不必更换润滑油脂, 但在特殊环境条件下连转时, 如: 高温, 长时间运转, 冲击负荷等, 则换油频率为 10,000-15,000 小时.
ALL REDUCERS FILLED WITH LUBRICANT (BT-860-0) BEFORE DELIVERY, NORMALLY, IT NO NEED TO REPLACE LUBRICANT FOR FIRST 20,000 HRS RUNNING, BUT IF WORKING IN SPECIAL APPLICATION, SUCH AS: HIGH TEMPERATURE, 24 HRS RUNNING, HEAVY

三相卧式齿轮减速电机 (GH Type 3- Phase Gear Motor)



■ 马达尺寸表 (Dimensions)

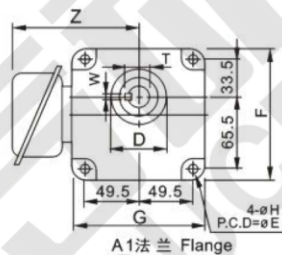
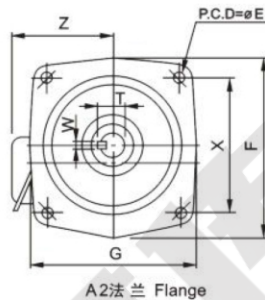
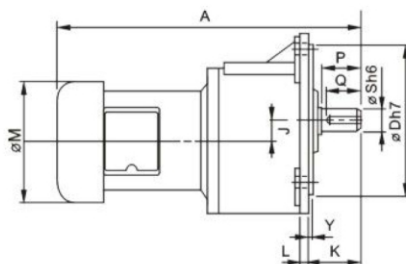
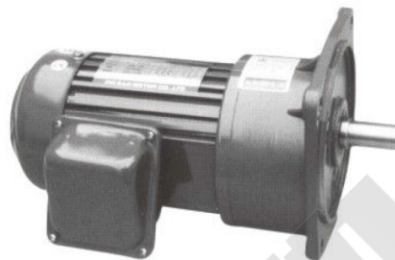
功率 K W	减速比 Gear Ratio	型号 Type	A	D	E	F	G	H	L	J	K	M	X	Y	Z	出力轴端 Output Shaft					重量 App.Wt Kg
																P	Q	S	T	W	
0.1KW	5~50	18	255	40	110	135	65	9	10	15.98	50	126	127	85	116	30	27	18	20	5	5.6
	60~200	22	287	65	130	155	90	11	12	17.66	60	126	145	90	116	40	35	22	25	7	7.0
	250~1800	22	357	65	130	155	90	11	12	17.66	60	126	145	90	116	40	35	22	25	7	8.9
	250~1800	28	385	90	140	170	120	11	15	23.11	70	126	170	110	116	45	40	28	31	7	11.8
0.2KW	5~10	18	290	40	110	135	65	9	10	15.98	50	126	127	85	116	30	27	18	20	5	6.4
	12.5~25	18	290	40	110	135	65	9	10	15.98	50	126	127	85	116	30	27	18	20	5	6.4
	12.5~100	22	320	65	130	155	90	11	12	17.66	60	126	145	90	116	40	35	22	25	7	7.9
	100~200	28	352	90	140	170	120	11	15	23.11	70	126	170	110	116	45	40	28	31	7	10.3
	250~1800	28	419	90	140	170	120	11	15	23.11	70	126	170	110	116	45	40	28	31	7	12.1
	250~1800	32	469	130	170	210	160	13	18	30.22	70	126	210	138.5	116	55	50	32	36.5	10	24.6
0.4KW	5~10	22	340	65	130	155	90	11	12	17.66	60	160	145	90	131	40	35	22	25	7	10.6
	12.5~25	22	340	65	130	155	90	11	12	17.66	60	160	145	90	131	40	35	22	25	7	10.6
	12.5~100	28	372	90	140	170	120	11	15	23.11	70	160	170	110	131	45	40	28	31	7	13.0
	100~200	32	408	130	170	210	160	13	18	30.22	70	160	210	138.5	131	55	50	32	36.5	10	25.2
	250~1800	32	489	130	170	210	160	13	18	30.22	70	160	210	138.5	131	55	50	32	36.5	10	27.6
	250~1800	40	564	150	210	256	200	15	23	37.96	84	160	248	160	131	65	60	40	44.5	10	45.2
0.75KW	5~25	28	390	90	140	170	120	11	15	23.11	70	160	170	110	131	45	40	28	31	7	14.7
	30~120	32	425	130	170	210	160	13	18	30.22	70	160	210	138.5	131	55	50	32	36.5	10	27.8
	120~200	40	480	150	210	256	200	15	23	37.96	84	160	248	160	131	65	60	40	44.5	10	45.2
	250~1800	40	580	150	210	256	200	15	23	37.96	84	160	248	160	131	65	60	40	44.5	10	47.7
	250~1800	50	631	170	265	330	230	19	30	51	122	193	310	200	142	80	75	50	56	14	60.5
1.5KW	5~30	32	440	130	170	210	160	13	18	30.22	70	193	210	138.5	142	55	50	32	36.5	10	32.2
	40~100	40	495	150	210	256	200	15	23	37.96	84	193	248	160	142	65	60	40	44.5	10	47.7
	120~200	50	670	170	265	330	230	19	30	51	122	193	310	200	142	80	75	50	56	14	63.4
2.2KW	5~10	32	470	130	170	210	160	13	18	30.22	70	193	210	138.5	142	55	50	32	36.5	10	35.2
	15~60	40	525	150	210	256	200	15	23	37.96	84	193	248	160	142	65	60	40	44.5	10	49.1
	75~100	50	580	170	265	330	230	19	30	51	122	193	310	200	~	80	75	50	56	14	58.3
3.7KW	5~20	40	540	150	210	256	200	15	23	37.96	84	236	248	160	190	65	60	40	44.5	10	55.2
	25~60	50	600	170	265	330	230	19	30	51	122	236	310	200	190	80	75	50	56	14	63.4

1、浅蓝色为轻扭力机型。(Colour in Light blue indicates motor of smaller torque.)

2、40~50筒齿箱上附加O型吊环(高度约50mm)。(“O” type rings shall be attached to the 40~50 gear box.)

三相立式齿轮减速电机

(GV Type 3-Phase Gear Motor)



■ 马达尺寸表 (Dimensions)

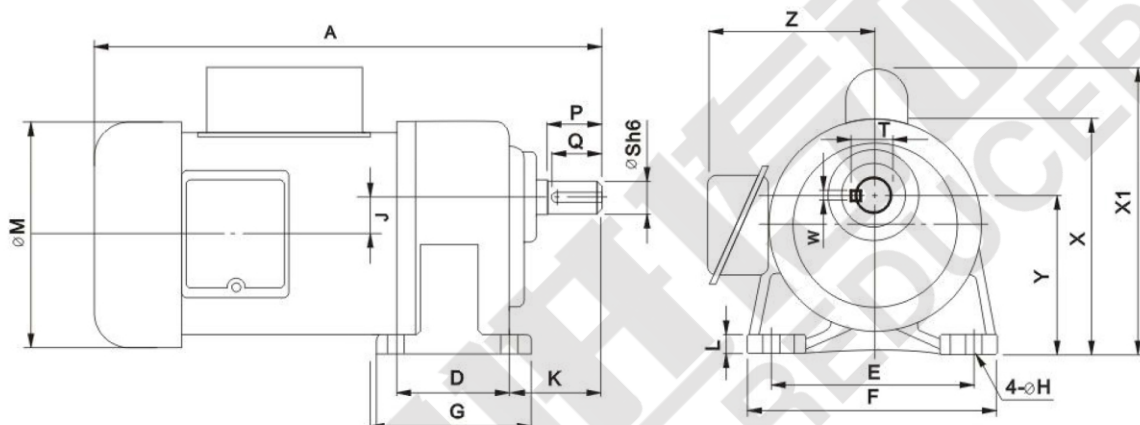
功率 KW	减速比 Gear Ratio	型号 Type	A	D	E	X	F	G	H	L	J	K	M	Y	Z	出力轴端 Output Shaft					重量 App.Wt Kg.	备注 Remark
																P	Q	S	T	W		
0.1KW	5~50	18	255	50	140	99	120	120	9	8	15.98	40	126	5	116	30	27	18	20	5	5.5	A1法兰
	60~200	22	287	148	188	131	176	165	11	10	17.66	50	126	3.5	116	40	35	22	25	7	7.3	A2法兰
	250~1800	22	357	148	185	131	176	165	11	10	17.66	50	126	3.5	116	40	35	22	25	7	9.2	A2法兰
	250~1800	28	385	170	220	156	205	195	11	10	23.11	60	126	4	116	45	40	28	31	7	11.9	A2法兰
0.2KW	5~10	18	290	50	140	99	120	120	9	8	15.98	40	126	5	116	30	27	18	20	5	6.5	A1法兰
	12.5~25	18	290	50	140	99	120	120	9	8	15.98	40	126	5	116	30	27	18	20	5	6.5	A1法兰
	12.5~100	22	320	148	185	131	176	165	11	10	17.66	50	126	3.5	116	40	35	22	25	7	8.3	A2法兰
	100~200	28	352	170	220	155	205	195	11	10	23.11	60	126	4	116	45	40	28	31	7	11.7	A2法兰
	250~1800	28	419	170	220	155	205	195	11	10	23.11	60	126	4	116	45	40	28	31	7	12.8	A2法兰
	250~1800	32	469	185	255	180	241	225	15	10	30.22	70	126	4	116	55	50	32	36.5	10	25.2	A2法兰
0.4KW	5~10	22	340	148	185	131	176	165	11	10	17.66	50	160	3.5	131	40	35	22	25	7	11	A2法兰
	12.5~25	22	340	148	185	131	176	165	11	10	17.66	50	160	3.5	131	40	35	22	25	7	11	A2法兰
	12.5~100	28	372	170	220	155	205	195	11	10	23.11	60	160	4	131	45	40	28	31	7	13.4	A2法兰
	100~200	32	408	185	255	180	241	225	15	10	30.22	70	160	4	131	55	50	32	36.5	10	24.4	A2法兰
	250~1800	32	489	185	255	180	241	225	15	10	30.22	70	160	4	131	55	50	32	36.5	10	26.8	A2法兰
	250~1800	40	564	230	310	219	297	268	15	13	37.96	77	160	5	-	65	60	40	44.5	10	45.6	A2法兰
0.75KW	5~25	28	390	170	215	152	205	195	11	10	23.11	60	160	4	131	45	40	28	31	7	15.1	A2法兰
	30~120	32	425	185	255	180	241	225	15	10	30.22	70	160	4	131	55	50	32	36.5	10	26.9	A2法兰
	120~200	40	480	230	310	219	297	268	15	13	37.96	77	160	5	-	65	60	40	44.5	10	45.6	A2法兰
	250~1800	40	580	230	310	219	297	268	15	13	37.96	77	160	5	-	65	60	40	44.5	10	48.1	A2法兰
	250~1800	50	631	280	390	295	360	330	19	15	51	97	160	5	-	80	75	50	56	14	61.3	A2法兰
1.5KW	5~30	32	440	185	255	180	241	225	15	10	30.22	70	193	4	142	55	50	32	36.5	10	31.2	A2法兰
	40~100	40	495	230	310	219	297	268	15	13	37.96	77	193	5	142	65	60	40	44.5	10	49.3	A2法兰
	120~200	50	550	280	390	295	360	330	19	15	51	97	193	5	-	80	75	50	56	14	64.2	A2法兰
2.2KW	5~10	32	470	185	255	180	241	225	15	10	30.22	70	193	4	142	55	50	32	36.5	10	34.2	A2法兰
	15~60	40	525	230	310	219	297	268	15	13	37.96	77	193	5	142	65	60	40	44.5	10	50.8	A2法兰
	75~100	50	580	280	390	295	360	330	19	15	51	97	193	5	-	80	75	50	56	14	59.6	A2法兰
3.7KW	5~20	40	540	230	310	219	297	268	15	13	37.96	77	236	5	190	65	60	40	44.5	10	56.5	A2法兰
	25~60	50	600	280	390	295	360	330	19	15	51	97	236	5	190	80	75	50	56	14	64.7	A2法兰

1、浅蓝色为轻扭力机型。(Colour in Light blue indicates motor of smaller torque.)

2、40-50筒齿箱上附加0型吊环高度约50mm)。(“0”type rings shall be attached to the 40-50 gear box.)

单相卧式齿轮减速电机

(GH Type SINGLE- Phase Gear Motor)



■ 马达尺寸表 (Dimensions)

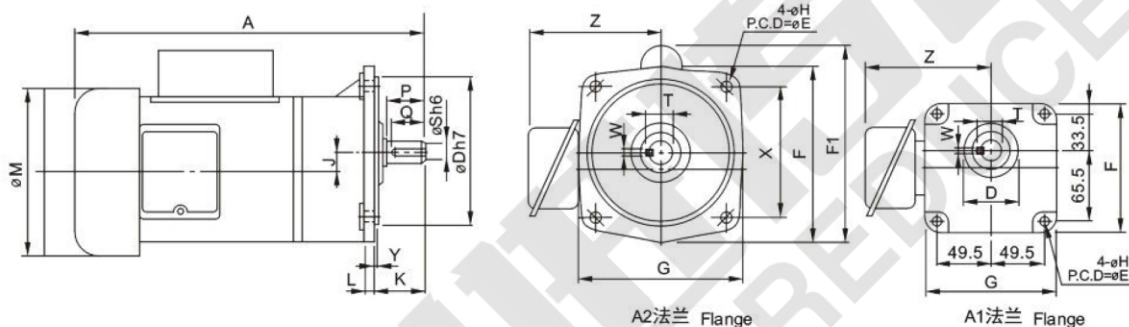
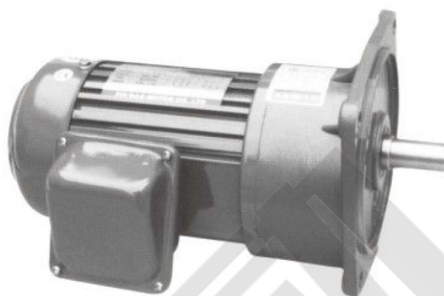
功率 KW	减速比 Gear Ratio	型号 Type	A	D	E	F	G	H	L	J	K	M	X1	X	Y	Z	出力轴端 Output Shaft					重量 App.Wt Kg.
																	P	Q	S	T	W	
0.1KW	5~50	18	255	40	110	135	65	9	10	15.98	50	126	-	127	85	116	30	27	18	20	5	5.6
	60~200	22	287	65	130	155	90	11	12	17.66	60	126	-	145	90	116	40	35	22	25	7	7.0
	250~1800	22	357	65	130	155	90	11	12	17.66	60	126	-	145	90	116	40	35	22	25	7	8.9
	250~1800	28	385	90	140	170	120	11	15	23.11	70	126	-	170	110	116	45	40	28	31	7	11.6
0.2KW	5~10	18	290	40	110	135	65	9	10	15.98	50	126	-	127	85	116	30	27	18	20	5	6.4
	12.5~25	18	290	40	110	135	65	9	10	15.98	50	126	-	127	85	116	30	27	18	20	5	6.4
	12.5~100	22	320	65	130	155	90	11	12	17.66	60	126	-	145	90	116	40	35	22	25	7	7.9
	100~200	28	352	90	140	170	120	11	15	23.11	70	126	-	170	110	116	45	40	28	31	7	10.3
	250~1800	28	419	90	140	170	120	11	15	23.11	70	126	-	170	110	116	45	40	28	31	7	12.4
	250~1800	32	469	130	170	210	160	13	18	30.22	70	126	-	210	138.5	116	55	50	32	36.5	10	24.6
0.4KW	5~10	22	350	65	130	155	90	11	12	17.66	60	160	195	145	90	131	40	35	22	25	7	12.6
	12.5~25	22	350	65	130	155	90	11	12	17.66	60	160	195	145	90	131	40	35	22	25	7	12.6
	12.5~100	28	380	90	140	170	120	11	15	23.11	70	160	210	170	110	131	45	40	28	31	7	15.0
	100~200	32	415	130	170	210	160	13	18	30.22	70	160	222	210	138.5	131	55	50	32	36.5	10	27.2
	250~1800	32	498	130	170	210	160	13	18	30.22	70	160	-	210	138.5	131	55	50	32	36.5	10	29.6
	250~1800	40	569	150	210	256	200	15	23	37.96	84	160	-	248	160	131	65	60	40	44.5	10	47.2
	250~1800	40	569	150	210	256	200	15	23	37.96	84	160	-	248	160	131	65	60	40	44.5	10	47.2

1、浅蓝色为轻扭力机型。(Colour in Light blue indicates motor of smaller torque.)

2、40筒齿箱上附加O型吊环高度约50mm). ("O" type rings shall be attached to the 40 gear box.)

单相立式齿轮减速电机

(GV TYPE SINGLE- Phase Gear Motor)



■ 马达尺寸表 (Dimensions)

功率 KW	减速比 Gear Ratio	型号 Type	A	D	E	X	F	F1	G	H	L	J	K	M	Y	Z	出力轴端 Output Shaft					重量 App. Wt. Kg.	备注 Remark
																	P	Q	S	T	W		
0.1KW	5~50	18	255	50	140	99	120	-	20	9	8	15.98	40	126	5	116	30	27	18	20	5	5.5	A1法兰
	60~200	22	287	148	185	131	176	-	165	11	10	17.66	50	126	3.5	116	40	35	22	25	7	7.3	A2法兰
	250~1800	22	357	148	185	131	176	-	165	11	10	17.66	50	126	3.5	116	40	35	22	25	7	9.2	A2法兰
	250~1800	28	385	170	220	155	205	-	195	11	9	23.11	60	126	4	116	45	40	28	31	7	11.9	A2法兰
0.2KW	5~10	18	290	50	140	99	120	-	120	9	8	15.98	40	126	5	116	30	27	18	20	5	6.5	A1法兰
	12.5~25	18	290	50	140	99	120	-	120	9	8	15.98	40	126	5	116	30	27	18	20	5	6.5	A1法兰
	12.5~100	22	320	148	185	131	176	-	165	11	10	17.66	50	126	3.5	116	40	35	22	25	7	8.3	A2法兰
	100~200	28	352	170	220	155	205	-	195	11	9	23.11	60	126	4	116	45	40	28	31	7	11.7	A2法兰
	250~1800	28	419	170	220	155	205	-	195	11	9	23.11	60	126	4	116	45	40	28	31	7	12.8	A2法兰
	250~1800	32	469	185	255	180	241	-	225	15	10	30.22	70	126	4	116	55	50	32	36.5	10	25.2	A2法兰
0.4KW	5~10	22	347	148	185	99	176	195	165	11	10	17.66	50	160	3.5	131	40	35	22	25	7	11	A2法兰
	12.5~25	22	347	148	185	131	195	195	165	11	10	17.66	50	160	3.5	131	40	35	22	25	7	11	A2法兰
	12.5~100	28	380	170	220	155	205	-	195	11	9	23.11	60	160	4	131	45	40	28	31	7	13.4	A2法兰
	100~200	32	415	185	255	180	241	-	225	15	10	30.22	70	160	4	131	55	50	32	36.5	10	24.4	A2法兰
	250~1800	32	496	185	255	180	241	-	225	15	10	30.22	70	160	4	131	55	50	32	36.5	10	26.8	A2法兰
	250~1800	40	569	230	310	219	297	-	268	15	13	37.96	77	160	5	-	65	60	40	44.5	10	47.4	A2法兰
	250~1800	40	569	230	310	219	297	-	268	15	13	37.96	77	160	5	-	65	60	40	44.5	10	47.4	A2法兰

1、浅蓝色为轻扭力机型。(Colour in Light blue indicates motor of smaller torque.)

2、40筒齿箱上附加O型吊环高度约50mm)。(“O”type rings shall be attached to the 40 gear box.)